

手順 & テスト作成配信システム



「手順を覚えてもらう」「理解度をテストする」をインターネット上で簡単に実現できるシステム

 **ロゴスウェア株式会社**

【東京オフィス】〒110-0016 東京都台東区台東4-13-21ユニゾ仲御徒町ビル3F

【つくばオフィス】〒305-0817 茨城県つくば市研究学園5丁目20番地2つくばシティア・モアビル5F

2021/01/15

文書番号:16製-SP040553-10

1/36

LOGOSWARE Spotty 概要紹介

1. LOGOSWARE Spotty（スポッティ）とは？
2. LOGOSWARE Spottyの優れた特長
3. LOGOSWARE Spottyの主な機能
4. 仕様一覧
5. その他の情報

1. LOGOSWARE Spottyとは？

最も手軽な職場の学び向上システム「Spotty」

「作業手順を覚えてもらう」「理解度をテストする」を インターネット上で実現する 最も手軽な職場の学び向上システム

どんな職場にも、その職場特有の「作業手順」があります。

みなさんの職場では、どのような方法で、「作業手順」を社員やスタッフに伝えていますか？

そして、覚えてもらったかどうかをどのように「テスト」していますか？

「必要な人にだけ、必要な情報を送り、閲覧状況を確認し、必要なフォローをする」

LOGOSWARE Spotty は、そのようなSpottyは、職場の学び向上を手軽に実現できるシステムです。

手順作成

動画・画像付き手順コンテンツ
作成機能搭載

配信

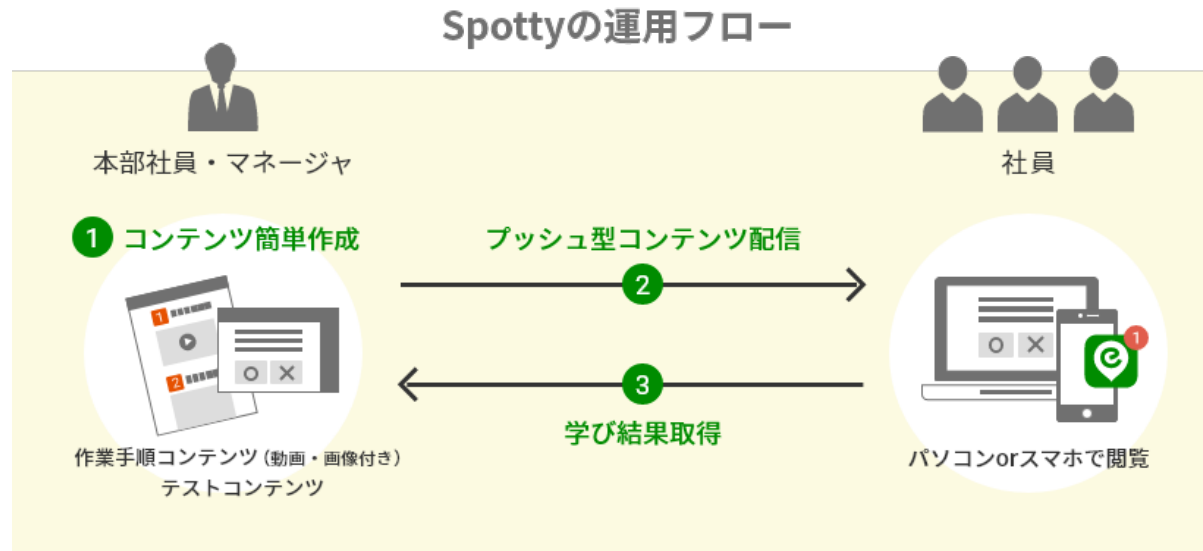
パソコン・スマホに
プッシュ型で配信

テスト

テストコンテンツも
簡単作成・簡単配信

1. LOGOSWARE Spottyとは？

LOGOSWARE Spottyの3大機能



①コンテンツ简单作成

- 動画・画像付き作業手順コンテンツをスマホだけで作成。
- 高機能テストも付属のテスト作成ソフト「THiNQ」で简单作成。

②プッシュ型コンテンツ配信

- 指定した部署・スタッフの端末にプッシュ型で配信。
- 配信期間後、アーカイブに保管してオンデマンド閲覧可能

③学び結果取得

- 配信したコンテンツの閲覧状況やWebテストの点数・合否結果を取得可能。

1. LOGOSWARE Spottyとは？

職場の「学び」向上のために、Spottyが解決すること

LOGOSWARE Spottyが威力を発揮するのは、
お客さまが次の3つの課題を解決しようとするときです。

課題①

デジタルコンテンツを作った経験もないし、
時間もないけど大丈夫？



解決

Spottyなら「作業手順」の作成も「テスト」の作成も簡単です。

- **作業手順** 画面の指示に従って、ステップごとにスマホで撮影したり、テキスト入力するだけの簡単作成
- **テスト** 専用オーサリングソフト「THiNQ」で、問題文、選択肢を入力するだけの簡単操作

1. LOGOSWARE Spottyとは？

職場の「学び」向上のために、Spottyが解決すること

課題②

現場社員は固有のメールアドレスがないけど大丈夫？



解決

Spottyなら、固有メールアドレスがない現場スタッフにも対応できます。

Spottyは、個人の認証方法を3種類提供しています。

1. **メールアドレス** メールアドレスを個人識別に利用します。
2. **スマホアプリ** 各社員のスマホに専用アプリをインストールし、使用スマホにより個人識別します。
3. **固有ID** あらかじめ各社員に固有IDを割り振っておきます。コンテンツ閲覧時にそのIDを使って入力し、個人識別します。。

1. LOGOSWARE Spottyとは？

職場の「学び」向上のために、Spottyが解決すること

課題③

年に数回しかシステムを使用しないけど、
料金が無駄にならない？



解決

Spottyなら、使わない月は低価格で維持するスリープモードがあります。

Spottyの従量課金制には、使用しない月を「スリープモード」に設定し、基本料金を1/10に抑える仕組みがあります。

「スリープモード」状態になるとコンテンツの閲覧はできなくなりますが、登録済のユーザー情報や閲覧履歴情報などは保持されたままになり、再開を容易にします。

スリープモードの詳細は、[「価格」](#)ページをご覧ください。

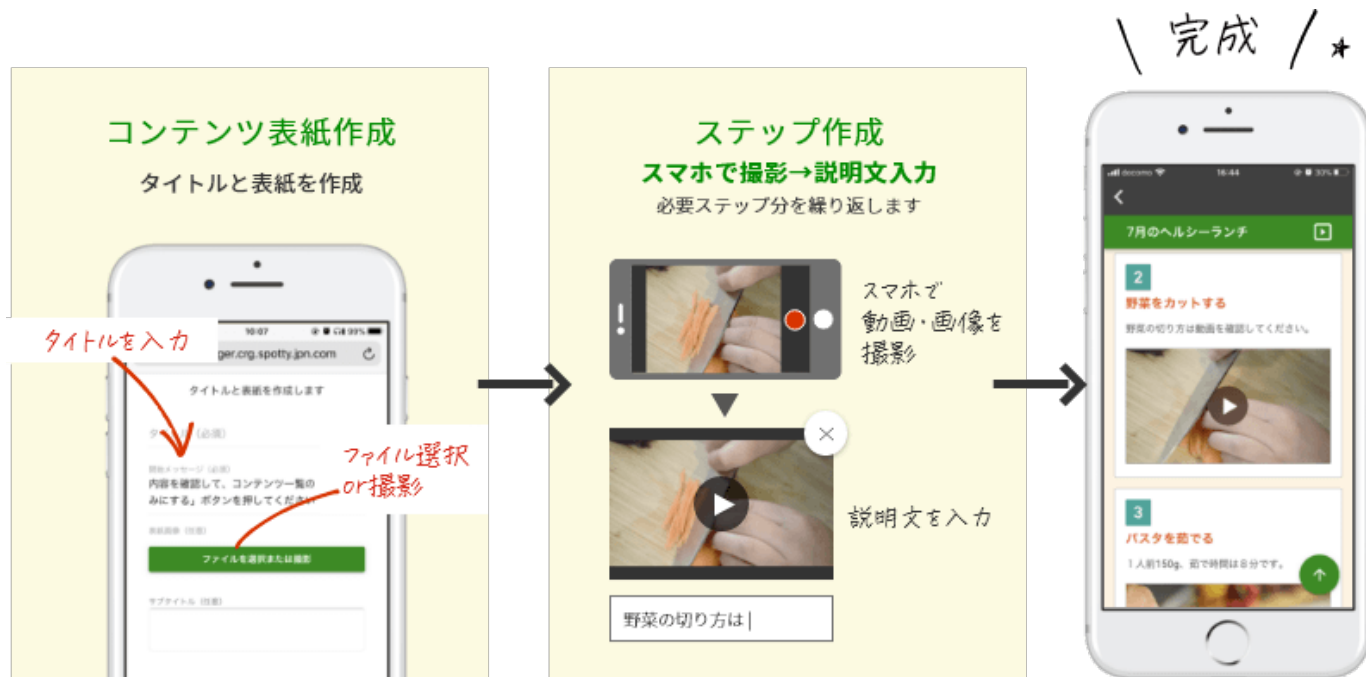
1. LOGOSWARE Spottyとは？

Spottyの3大機能①コンテンツ簡単作成

動画・画像付き作業手順コンテンツ **NEW**

店舗や工場などの現場はもちろん、オフィス内でも、動画や画像を活用し、ステップ形式で説明していく作業手順コンテンツが威力を発揮する場面がたくさんあります。

Spottyなら「動画・画像付き作業手順」コンテンツが、スマホだけで簡単に作れます。



1. LOGOSWARE Spottyとは？

Spottyの3大機能①コンテンツ簡単作成

テストコンテンツ NEW

テストコンテンツは、専用のオーサリングソフト「THiNQ」を使って作成します。
THiNQを使うと、高機能なテストコンテンツが簡単に作成できます。

出題形式は
4種利用可能

出題形式：○×問題、択一問題、複数選択問題、テキスト入力問題

制限時間の設定

1問ごとやテスト全体に制限時間を設定できます。

正解

動画・画像の挿入
問題に動画や画像を挿入できます。

シャッフル出題
選択問題では、選択肢の表示順番をランダムに変えることができます。

解説画面の挿入
各問題に解説文を加えることも可能です。

20分
2 / 8

1. LOGOSWARE Spottyとは？

Spottyの3大機能②プッシュ型コンテンツ配信

3つの配信方法

Spottyは次の3種類の配信方法を提供します。
お客さまの利用環境に応じて選択可能です。

eメール型・モバイルアプリ型

各利用者の端末にメール経由であるいはアプリのお知らせ経由で、プッシュ型で配信通知

固有ID型

スタッフへ直接プッシュ配信はできませんが、複数スタッフで共有パソコンを使いテスト受講をする場合に有効です。

利用環境	仕事用eメールが利用できる	モバイルが利用できる	eメール・モバイルどちらも利用できない
			
	1	2	3
	eメール型	モバイルアプリ型	固有ID型
コンテンツ閲覧方法	PC・モバイルでブラウザ閲覧	モバイルアプリで閲覧	共用PCでブラウザ閲覧
個人識別	メールアドレス	モバイル端末ID	スタッフID
コンテンツ通知	メールでプッシュ通知	アプリのお知らせにプッシュ通知	人を介して通知

1. LOGOSWARE Spottyとは？

Spottyの3大機能③学び結果取得

コンテンツを配信するだけでは学びの向上には結びつきません。Spottyはリアルタイムで学びの結果を取得可能。確実に学ぶための督促機能もあります。



部署・店舗別閲覧率の確認／スタッフ単位の閲覧状況確認

- ・閲覧率を部署（または店舗）ごとに確認できます。
- ・所属するスタッフ一人ひとりの閲覧状況を確認できます。試験コンテンツは、受講／未受講だけでなく、点数や合否も確認可能です。



催促メールの送信

管理側スタッフは、未受講者やテスト不合格者の全員に一括で催促メールを送信することができます。これにより、社員全員に確実に必要な受講をしてもらい、テスト合格に導くことができます。

低価格でお求めやすく

従量課金制 4,800円(月額)～＋従量料金 / 月額定額制 9,800円～

Spottyは従量課金制と、月額定額制の2つの価格プランがあります。
ご利用方法にあった価格プランをお選びいただけます。

プラン	①従量課金制	②月額定額制
費用（税別）	月額4,800円～ ＋従量料金（利用分）	月額9,800円～
特長	<ul style="list-style-type: none">・利用人数で料金を算出・月ごとの利用人数が大きく変動する場合に最適	<ul style="list-style-type: none">・利用人数を基準とした月額定額制・毎月一定の利用者数が見込める場合に最適

2. LOGOSWARE Spottyの 優れた特長

4つの超簡単作業でらくらく運営

日常のちょっとした学びは、必要な時にすぐに配信できて、隙間時間に簡単に閲覧できるのが大原則。LOGOSWARE Spotty は、管理者にも、スタッフにも、無駄な時間を使わせない工夫をしています。

1 ユーザー登録



QRコードを読み込む簡単登録と、CSV一括登録の2種類のユーザー登録方法を提供。

2 コンテンツ作成



動画・画像つき手順コンテンツが作成できます。付属のソフト「THINQ Xe」で高機能なテストも作成可能。

3 コンテンツ配信



指定した社員の端末（パソコン、モバイル端末）にコンテンツがプッシュ配信されます。

4 学び結果取得



閲覧状況やテスト結果を部署／店舗、各個人別に確認できます。CSVダウンロードも可能です。

2. LOGOSWARE Spottyの優れた特長

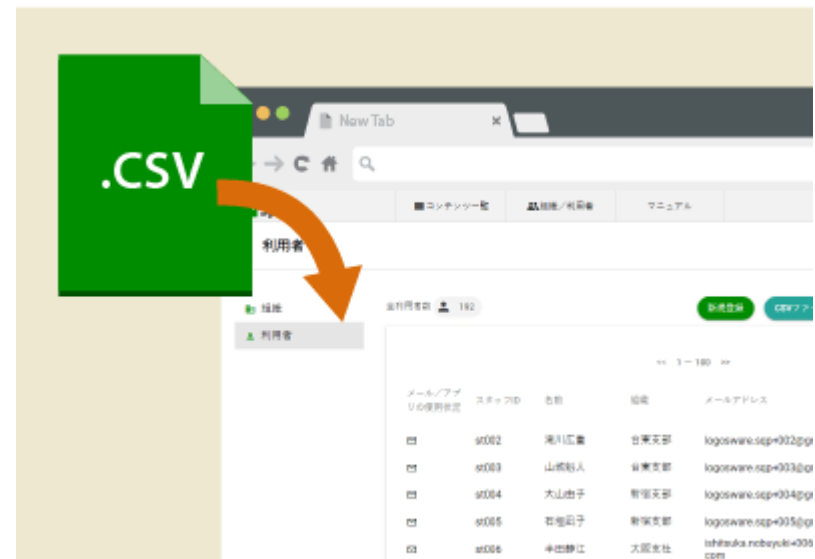
①らくらくユーザー登録

Spottyは2種類のユーザー登録方法を提供しています。



QRコードを利用してスタッフ各自で登録

各部署（店舗）ごとに発行されたQRコードをスマートフォンで読み込んで、ユーザー登録を申請します。マネージャが承認してユーザー登録完了です。



CSVで一括登録

本部の管理画面から、CSVをインポートとしてユーザーを一括登録できます。既存のスタッフリストを利用すれば大量のユーザーが簡単に登録できます。

②らくらくコンテンツ作成



作業手順コンテンツ NEW

作業手順を、動画・画像付きでステップごとに説明していくコンテンツです。作成画面の指示に従って、動画・画像・テキストをステップごとに入力すれば誰にでも簡単に作れます。動画・画像はスマホのカメラで撮影できます。



テストコンテンツ NEW

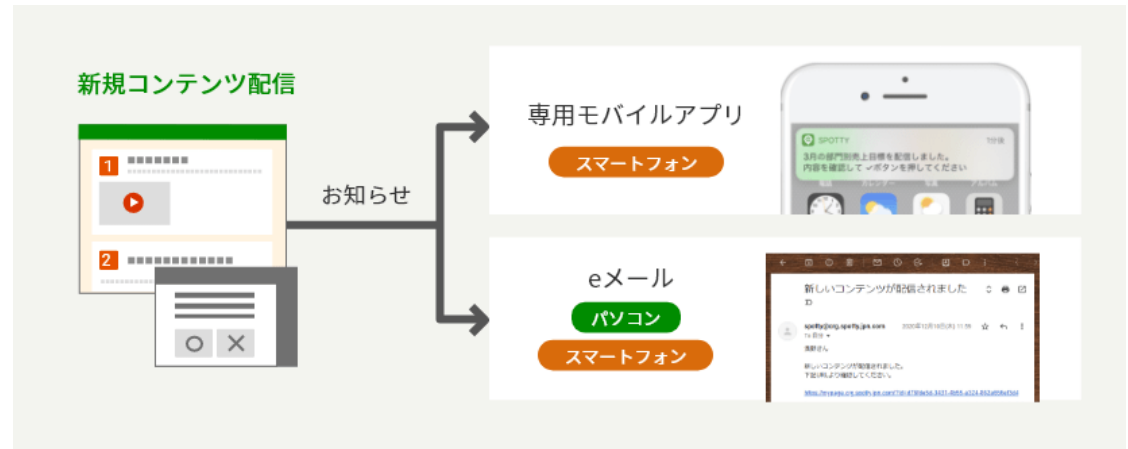
正誤問題、択一選択問題などのWebテストを、付属のソフト「THiNQ Xe」を使って作成できます。動画・画像の挿入、解説文の挿入、制限時間の設定、選択肢シャッフル機能など凝った演出も施すことが可能です。

2. LOGOSWARE Spottyの優れた特長

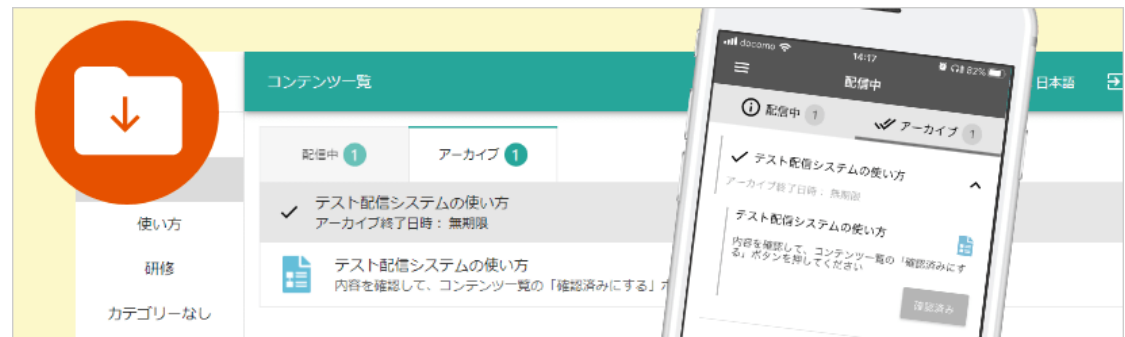
③ らくらくコンテンツ配信

プッシュ配信

Spottyはコンテンツを2つの方法で配信。
メール配信と専用モバイル配信で、PCでもモバイルでも快適に閲覧できる環境を実現しました。

アーカイブ閲覧 **NEW**

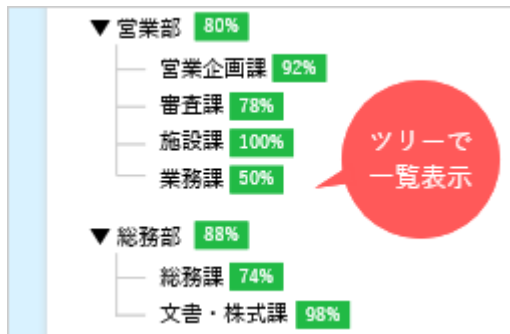
配信期間が過ぎたコンテンツを「アーカイブ」として保存する機能です。アーカイブに格納されたコンテンツは、配信期間が過ぎた後も閲覧できるので、作業マニュアル等のコンテンツをアーカイブ化すれば、必要なときにいつでも閲覧できます。



2. LOGOSWARE Spottyの優れた特長

④ らくらく閲覧状況確認

Spottyは、配信した各コンテンツの閲覧状況を確認できます。



部署・店舗別閲覧率の確認

全体管理者は、閲覧率を部署（または店舗）ごとに確認できます。



スタッフ単位の閲覧状況確認

所属するスタッフ一人ひとりの閲覧状況を確認できます。試験コンテンツは、受講／未受講だけでなく、点数や合否も確認可能です。



直属組織の閲覧状況確認

階層構造を持った組織ならば、直下に属する組織の状況も把握できます。

3. LOGOSWARE Spottyの主な機能

役割にあわせた最適な機能

Spottyの利用者は本部社員、部署・店舗マネージャ、社員に分けられ、それぞれ利用環境・利用できる機能に違いがあります。

	利用環境	組織・社員の 登録管理	コンテンツ作成	コンテンツ配信	コンテンツ閲覧	学び結果取得
 本部社員	パソコン	✓	✓	✓		✓
 部署・店舗 マネージャ	パソコン モバイル端末	✓	✓	✓		✓
 社員	パソコン モバイル端末				✓	

3. 主な機能

本部社員・部署（店舗）マネージャの機能

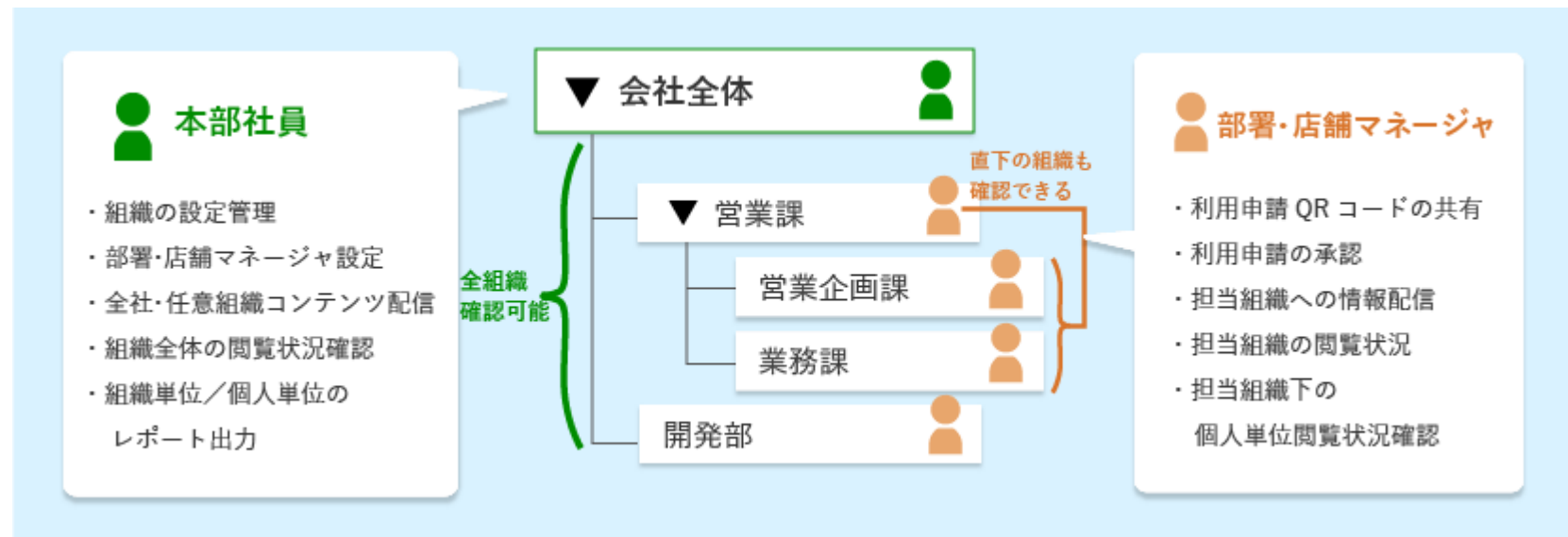
組織の設定・管理

Spottyは組織を階層構造で登録できるので、実際の会社組織にあわせた運用が可能です。

Spottyの管理者は、**本部社員（組織全体の管理者）**と、**部署・店舗マネージャ（組織別の管理者）**の2種類。

本部社員は、組織の設定、部署・店舗マネージャの設定、全社や組織ごとに情報配信を行い、全組織の閲覧状況を確認できます。

部署・店舗マネージャは、自分の担当する組織及び直下に属する組織への情報配信、閲覧状況の確認が可能です。



3. 主な機能

本部社員・部署（店舗）マネージャの機能



組織の設定管理

本部社員は、部署や店舗などの組織と、その組織を担当するマネージャを設定・管理できます。



CSV一括管理

本部社員は、CSVデータをインポートすることによって、組織情報、組織に属するスタッフの情報を一括登録できます。



認証コード共有／申請の承認

利用申請用のQRコードは組織別に自動生成。組織管理者は、利用申請に対して承認を行います。



作業手順コンテンツ作成 NEW

作業手順を、動画・画像付きでステップごとに説明していくコンテンツを作成できます。



テストコンテンツ作成 NEW

正誤問題、択一選択問題などのWebテストを、付属のソフト「THiNQ Xe」を使って作成できます。

3. 主な機能

本部社員・部署（店舗）マネージャの機能

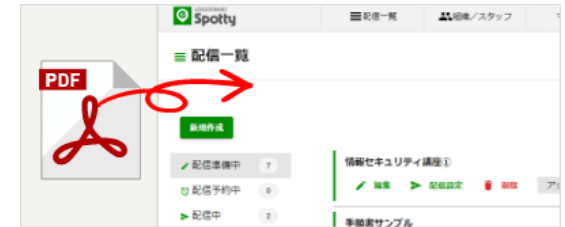
作業手順コンテンツ配信 **NEW**

Spottyで作成した、動画・画像付きの
手順書をそのまま配信できます。



スライド型教材（STORM）配信

音声や動画と同期させたスライド形式の
教材を配信。



ドキュメント配信

管理画面からPDFファイルをアップロードして、確認機能付きのHTML5コンテンツに変換。



試験コンテンツ配信

試験目的のテストを配信できます。テスト点数は初回の結果のみ記録されます。合否判定も結果一覧で確認可能。

東京支社の受講状況 閉じる

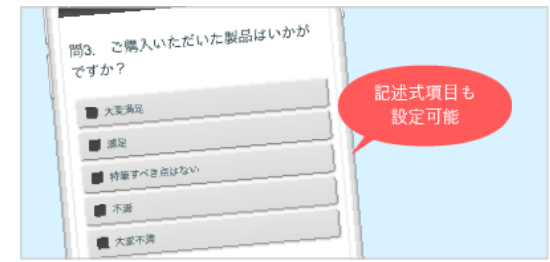
CSVダウンロード 催促を送る

今までの最高得点を表示

名前	スタッフID	組織	合否	点数	満点
滝川広重	tokyo_staff_pc	東京支社	合格	100	100
半田静江		東京支社	合格	80	100

習得チェック配信

学習目的のテストコンテンツを配信できます。結果一覧には、過去の最高得点が記録されます。



アンケート配信

選択型や記述式のアンケートが配信できます。

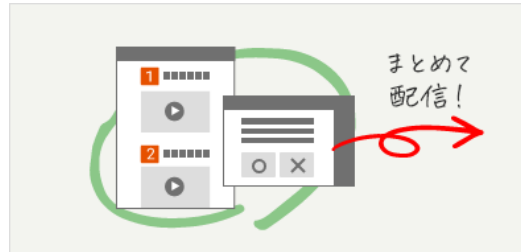
3. 主な機能

本部社員・部署（店舗）マネージャの機能



配信期間設定

各コンテンツの配信日時、配信終了日が設定できます。



複数コンテンツの一括配信

複数コンテンツの一括配信可能。配信にタイトルもつけられます。



配信先組織の選択

配信先の組織を任意で選択可能。特定の部署にのみ配信できます。

3. 主な機能

本部社員・部署（店舗）マネージャの機能



部署・店舗別閲覧率の確認

全体管理者は、閲覧率を部署（または店舗）ごとに確認できます。



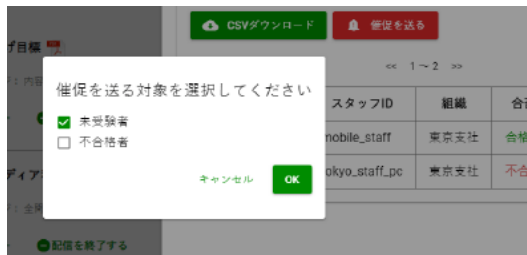
個人単位の閲覧状況の確認

配信したコンテンツは、個人単位で閲覧状況が確認できます。



結果レポート出力

部署・店舗別閲覧率、個人の閲覧状況や試験結果レポートとして出力できます。



督促メールの配信

未受講者、不合格者などから、フォローメールの配信先を選択して送れます。

3. 主な機能

スタッフの機能

LOGOSWARE Spottyは、いつでもどこでも利用できるよう専用モバイルアプリ（iPhone、Android、iPad）を用意しています。



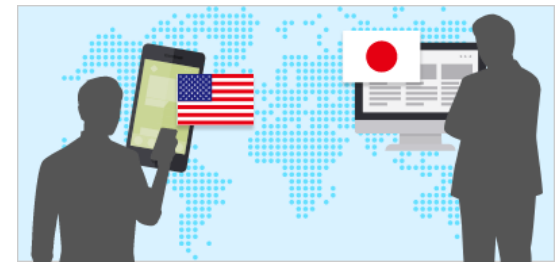
QRコードでらくらく利用申請

モバイルでQRコードを認証して利用申請します。管理者が承認すればSpotty閲覧者として登録完了。



コンテンツ閲覧

新着情報を専用モバイルアプリと各個人のeメールの両方に送ることができます。



多言語対応

スタッフが各自で、マイページ、アプリの表示言語*を変更できます。
*現在は英語のみ対応

アーカイブ閲覧 **NEW**

配信期限が過ぎたコンテンツを自動的に「アーカイブ」に移動させる機能です。

4.仕様一覧

仕様一覧

本部社員（全体管理者）の機能①

※本部画面はモバイルからはご利用できません

カテゴリ	機能	概要
組織・社員の登録管理	組織の設定・管理	組織を階層構造で登録。 CSVファイルをインポートによる一括登録可能
	部署・店舗マネージャの設定	部署・店舗マネージャ（組織ごとの管理者）を設定
	スタッフの管理	スタッフの情報を登録、一覧管理できる CSVファイルのインポートによる一括登録も可能
コンテンツ作成	手順書作成 NEW	ステップごとに進む形式のコンテンツの作成 ・動画（mp4/mpeg/avi/mov/wmv） ・画像（jpg/png/gif）を掲載可能 ※手順書のSTEP数は最大20STEPまで
	テストコンテンツ作成 NEW	付属のソフト「THiNQ Xe」でテストコンテンツ作成 動画・画像の挿入、解説画面や制限時間設定可能
	アンケート作成 NEW	付属のソフト「THiNQ Xe」でアンケートを作成
コンテンツ配信	手順書配信 NEW	ステップごとに進む形式のコンテンツの配信
	スライド型教材配信	管理画面からSTORMで音声や動画と同期させたスライド形式の教材を配信
	ドキュメント配信	管理画面からPDFをアップロードして、閲覧確認機能付きHTML5コンテンツに変換。管理画面からワンクリックで配信
	WEBページ（URL）配信	管理画面からURLを配信

仕様一覧

本部社員（全体管理者）の機能②

※本部画面はモバイルからはご利用できません

カテゴリ	機能	概要
コンテンツ配信	テストコンテンツ配信	管理画面からTHiNQで作成したテストコンテンツを配信
	アンケート配信	管理画面からTHiNQで作成したアンケートを配信
	複数コンテンツの一括配信	複数コンテンツを1つのまとまりとして一括配信
	配信期間設定	コンテンツの配信開始日・配信終了日の設定
	配信先組織の選択	コンテンツ配信先の組織選択
	コンテンツ再配信 NEW	配信終了したコンテンツを複製して再編集・再配信
学び結果取得	組織全体の閲覧状況の確認 ／受験結果の確認	全組織の閲覧率を確認
	組織別結果レポート出力	組織別の閲覧率をレポート形式で出力
	個人単位の閲覧状況の確認	コンテンツごとに、個人単位で閲覧状況を確認
	テスト結果の確認	テストの結果一覧、テストの回答詳細をCSVでダウンロード可能
	督促メールの配信	未受講者に督促メールを送信

仕様一覧

部署（店舗）マネージャの機能①

カテゴリ	機能	概要	パソコン	スマートフォン
社員の登録管理	利用申請用QR	利用申請認証用のQRコードの表示	○	○
	利用申請の承認	利用申請に対して承認／却下の設定	○	○
コンテンツの作成	手順書作成 NEW	ステップごとに進む形式のコンテンツの作成 ※手順書のSTEP数は最大20STEPまで ・動画（mp4/mpeg/avi/mov/wmv） ・画像（jpg/png/gif）を掲載可能	○	○
コンテンツ配信	手順書配信 NEW	ステップごとに進む形式のコンテンツの配信	○	○
	スライド型教材配信	管理画面からスライド形式の教材（STORMコンテンツ）を配信	○	
	ドキュメント配信	管理画面からPDFをアップしてHTML5コンテンツにして配信	○	
	WEBページ（URL）配信	管理画面からURLを配信	○	○
	テストコンテンツ配信	管理画面からTHiNQで作成したテストコンテンツを配信	○	
	アンケート配信	管理画面からTHiNQで作成したアンケートを配信	○	

仕様一覧

部署（店舗）マネージャの機能②

カテゴリ	機能	概要	パソコン	スマートフォン
コンテンツ配信	複数コンテンツの一括配信	複数コンテンツを1つのまとまりとして一括配信	○	○
	配信期間設定	コンテンツの配信開始日・配信終了日の設定	○	○
	配信先組織の選択	コンテンツ配信先の組織選択	○	
	コンテンツ再配信 NEW	配信終了したコンテンツを複製して再編集・再配信	○	○
学び結果取得	担当組織の閲覧状況の確認 ／受験結果の確認	自組織の閲覧率を確認	○	○
	個人単位の閲覧状況の確認	コンテンツごとに、個人単位で閲覧状況を確認	○	○
	テスト結果の確認	テストの結果一覧、 テストの回答詳細をCSVでダウンロード可能	○	○
	督促メールの配信	未受講者に督促メールを送信	○	○

仕様一覧

スタッフの機能

カテゴリ	機能	概要	パソコン	スマートフォン
コンテンツの閲覧	利用申請	アプリでQRコードを認証して利用者申請		○ モバイルアプリ
	新着コンテンツの通知機能	モバイルアプリによる閲覧確認機能つきコンテンツの表示。新着コンテンツのバッジ/バナー通知機能。		○ モバイルアプリ
	コンテンツ閲覧	コンテンツの閲覧	○	○
	アーカイブ閲覧 NEW	配信が終了したコンテンツを「アーカイブ」として閲覧可能	○	○
	多言語対応	スタッフごとにマイページ、アプリの表示言語*を変更可能（*現在は英語のみ）	○	○

5. その他の情報

その他の情報

動作環境、制約事項はウェブページをご覧ください。

- 動作環境

<https://spotty.logosware.com/products/requirements/>

- 制約事項

<https://spotty.logosware.com/products/restrictions/>

最後に

最後までご覧いただき
誠にありがとうございました！

クリック！

無料体験版を申し込む