

「合格率を上げる」問題集&試験配信システム



LOGOSWARE

Spotty® 概要紹介

 **ロゴスウェア株式会社**

【東京オフィス】〒110-0015 東京都台東区東上野1-9-6 ウエノU-PALビル4F

【つくばオフィス】〒305-0817 茨城県つくば市研究学園5丁目20番地2つくばシティア・モアビル5F

2025/01/30

文書番号：16製-SP040553-15

1/31

LOGOSWARE Spotty 概要紹介

1. LOGOSWARE Spotty（スポッティ）とは？
2. LOGOSWARE Spottyが選ばれる理由
3. LOGOSWARE Spottyの主な機能
4. 仕様一覧
5. その他の情報

1. LOGOSWARE Spottyとは

1. LOGOSWARE Spottyとは？

問題集 & 試験配信システム「Spotty」

LOGOSWARE Spottyは、
社員教育向け問題集 & テスト配信システムです。

社員に問題集やテストを配信します。

Spottyはスマホでも閲覧可能。プッシュ通知でスキマ時間での学習を促し、合格に導きます。

学びを促す

スマホへのプッシュ通知で学習を後押し

忙しい社員に気づかせる仕組みがあります。

資格取得

ITパスポートの問題集を無料で使える

すぐに使える試験対策問題集で資格取得をサポート。

低価格

月額5,800円～

スリープモードで使わない月はさらにお安く。

Spottyの「学習を促す」仕組み

- ①社員のスマホへのプッシュ通知で「気付かせる」
- ②プッシュ通知から社員は「すぐにアクセス（学習）」
- ③不合格者・未受験者を「フォローメール」で後押し



最適な用途 ① 資格試験対策

社員教育の資格試験対策で
こんなお悩み、ありませんか？

社員の資格試験の
合格率があがらない

なぜ？

- 社員まかせでは学習してもらえない
- 言うだけでは学んでくれない



学習できない

なぜ？

- 忙しくて時間がとれない
- やることを忘れてしまう



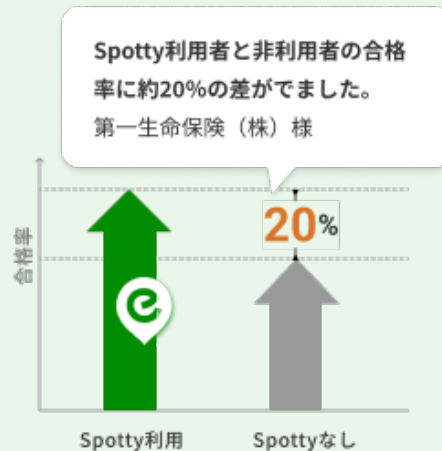
1. LOGOSWARE Spottyとは？

最適な用途 ① 資格試験対策

Spottyが解決します！

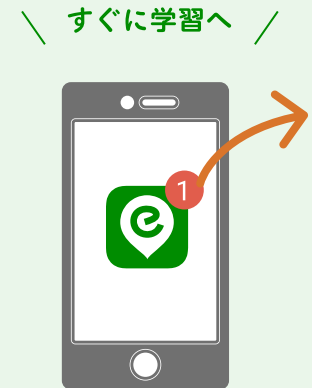
試験の合格率があがらない

Spottyなら
プッシュ通知で
社員の学習を促進
事実、合格率に差が
出ています。



学習できない

Spottyなら
スマホの通知から
即座に学習画面へ
隙間時間でその場で
学習できます。



1. LOGOSWARE Spottyとは？

最適な用途 ① 資格試験対策

導入事例

第一生命保険株式会社さま

営業員約5千人に、スマホアプリで
試験対策問題を配信



「営業員のFP資格取得率向上
のため、試験対策問題を作
成して配信しています」

お客様の声 >

さらに

すぐに使える試験問題集を
無料提供して合格をサポート！

ITパスポート・FP技能検定：提供中

ITパスポート

FP技能試験



最適な用途 ② コンプライアンス確認テスト

コンプライアンス確認テストのシステム選びで
こんなお悩み、ありませんか？

テストは年に数回なので
使い方を忘れてしまう

問題

- 毎回使い方を確認して
時間がかかる



テストは年に数回なのに
1年分の出費は無駄

問題

- 利用しなくても費用が
かかる
- コストパフォーマンス
が悪い



1. LOGOSWARE Spottyとは？

最適な用途 ②コンプライアンス確認テスト

Spottyが解決します！

使い方を忘れてしまう…

Spottyなら
シンプルな操作で
年に数回でも
迷いません！



1年契約だと無駄な出費になる

使わない期間を
スリープモードに
して費用節約！



「”HOYA行動基準”の理解を深めるためにSpottyを導入しました。」

HOYA株式会社さま お客様の声 >

2. LOGOSWARE Spottyが選ばれる理由

資格試験対策／理解度コンプライアンス確認テストに
最適な6つの理由

2. LOGOSWARE Spottyが選ばれる理由

①プッシュ通知 ②AIですぐ大量に問題作成

理由①プッシュ通知で気づかせる

「プッシュ通知」で社員を後押し

Spottyは、自分ひとりでは実行しにくい継続的な学習を、プッシュ通知でサポートします。

メールだけでなくスマホのアプリにもプッシュ通知できるから、移動が多い社員も気づきやすく、スキマ時間に学習できます。



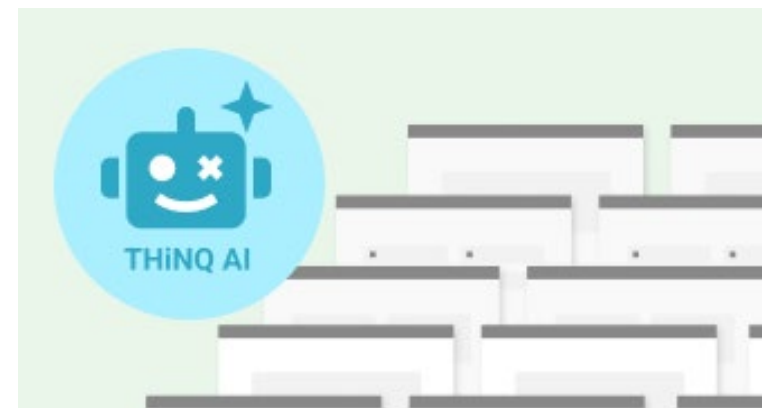
理由②AIで問題作成がすぐに、大量に

暗記を防ぎ

ワンランク上の理解度へ

Spottyなら、AI問題作成できるテスト作成ソフト「[THiNQ Xe](#)」が標準で付属。

テキストを入れて、AIに作りたい問題を指示するだけで問題文から解説まで一気に作成します。



2. LOGOSWARE Spottyが選ばれる理由

③無料の資格試験問題集

理由③無料で使える資格対策問題集

資格試験の過去問テストで合格をサポート

ITパスポート、FP技能検定等の資格試験に関連した問題集を無料で提供。「ドリル用」「習得チェック用」「模擬試験用」の3つの出題形式で社員の合格をサポートします。



④督促メール機能

理由④不合格者に督促メールを送れる

未受験者、不合格者を合格者へ

試験の合格率を上げるには、「合格レベルに達していない社員」をフォローし、合格へと導くことが重要です。

Spottyなら、配信したコンテンツの未受験者や不合格者にメールを送ることができます。



プッシュ通知の文章を自由に設定できるので、**受講者の背中を押すメッセージ**を工夫して入れることができる点良かったです。

第一生命保険株式会社さま >

2. LOGOSWARE Spottyが選ばれる理由

⑤直感的画面 ⑥コスト削減スリープモード

理由⑤年1回の利用でも迷わない直感的画面

迷わず使える

簡単3ステップ操作

試験対策は「試験前の**特定期間**にだけ」集中して行うことも。

Spottyの画面はシンプルかつ直感的に作られていますので、長期間製品を使っていなくても**迷わず利用**できます。



年1回の**実施**なので一般的なLMSだと大がかりすぎる、という問題を解決したのがSpottyでした。

HOYA株式会社さま >

理由⑥コストを削減できるスリープモード

月額定額制／従量課金制

Spottyは**従量課金制**と、**月額定額制**の2つの価格プランがあります。

ご利用方法にあわせて価格プランをお選びいただけますので、無駄のない運用が可能です。

使わない月はスリープできます

Spotty**従量課金制**には、使わない月は**低価格**（基本料金の1/10）で維持する**スリープモード**があります。

だから、年に数回しか使わない場合も、料金が無駄になりません。

3. LOGOSWARE Spottyの主な機能

3. 主な機能

役割にあわせた最適な機能

Spottyの利用者は本部社員、部署・店舗マネージャ、社員に分けられ、それぞれ利用環境・利用できる機能に違いがあります。

	利用環境	組織・社員の 登録管理	コンテンツ準備	コンテンツ配信	コンテンツ閲覧	結果取得
 本部社員	パソコン	✓	✓	✓		✓
 部署・店舗 マネージャ	パソコン モバイル端末	✓	✓	✓		✓
 社員	パソコン モバイル端末				✓	

3. 主な機能

本部社員・部署（店舗）マネージャの機能

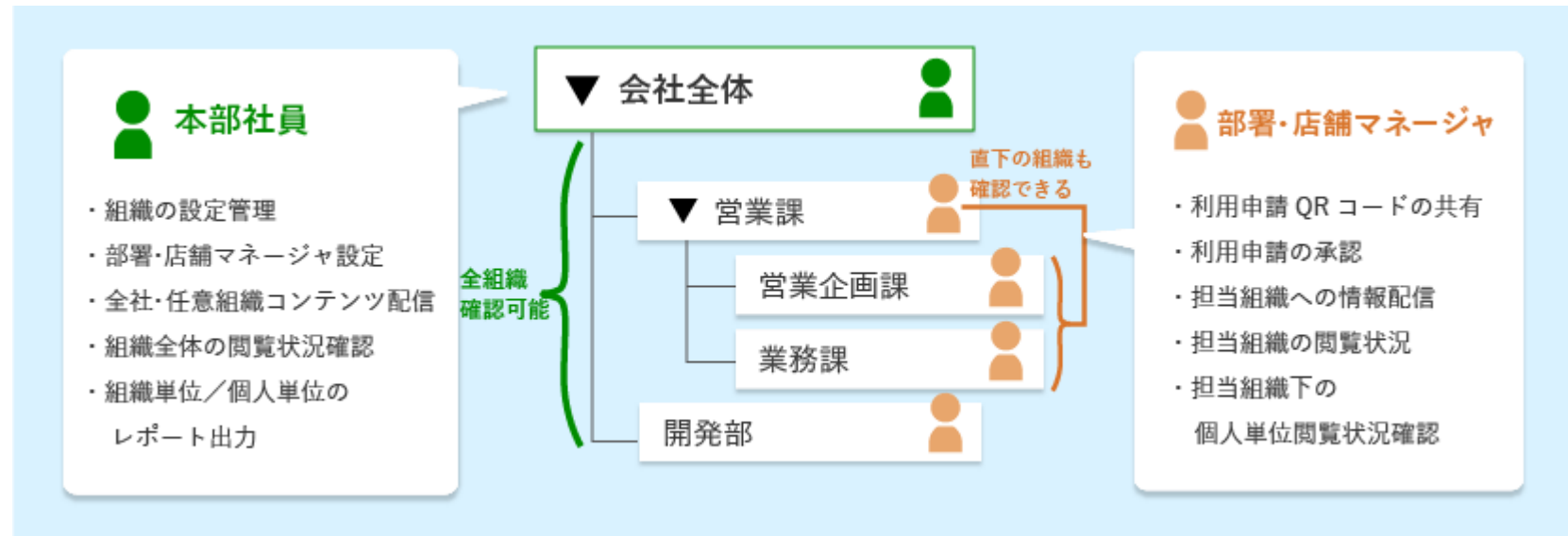
組織の設定・管理

Spottyは組織を階層構造で登録できるので、実際の会社組織にあわせた運用が可能です。

Spottyの管理者は、**本部社員（組織全体の管理者）**と、**部署・店舗マネージャ（組織別の管理者）**の2種類。

本部社員は、組織の設定、部署・店舗マネージャの設定、全社や組織ごとに情報配信を行い、全組織の閲覧状況を確認できます。

部署・店舗マネージャは、自分の担当する組織及び直下に属する組織への情報配信、閲覧状況の確認が可能です。



3. 主な機能

本部社員・部署（店舗）マネージャの機能

組織・社員の登録管理



組織の設定管理

本部社員は、部署や店舗などの組織と、その組織を担当するマネージャを設定・管理できます。



CSV一括管理

本部社員は、CSVデータをインポートすることによって、組織情報、組織に属するスタッフの情報を一括登録できます。



認証コード共有／申請の承認

利用申請用のQRコードは組織別に自動生成。組織管理者は、利用申請に対して承認を行います。

コンテンツ準備



資格対策問題集（無料）の利用

ロゴスウェアが独自に作成した「資格対策問題集」を無料で利用できます。



テストコンテンツ作成

正誤問題、択一選択問題などのWebテストを、付属のソフト「THiNQ Xe」を使って作成できます。

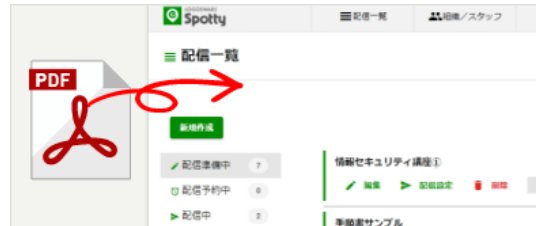
3. 主な機能

本部社員・部署（店舗）マネージャの機能



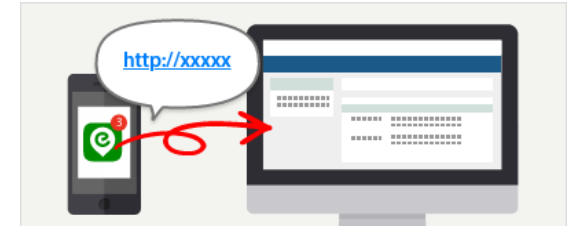
スライド型教材（STORM）配信

音声や動画と同期させたスライド形式の教材を配信。



ドキュメント配信

管理画面からPDFファイルをアップロードして、確認機能付きのHTML5コンテンツに変換。



Webページ

URLを配信します。外部サイトの情報共有や、別サーバーにあるeラーニング受講の通知用途に



試験コンテンツ配信

試験目的のテストを配信できます。テスト点数は初回の結果のみ記録されます。合格判定も結果一覧で確認可能。

東京支社の受講状況 閉じる

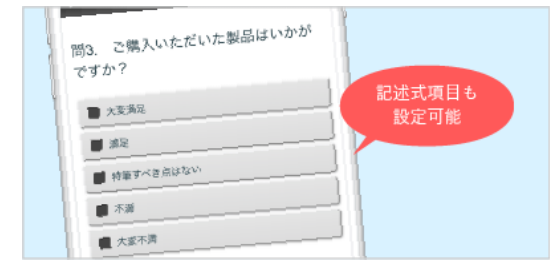
CSVダウンロード 催促を送る

今までの最高得点を表示

名前	スタッフID	組織	合否	点数	満点
滝川広重	tokyo_staff_pc	東京支社	合格	100	100
半田静江		東京支社	合格	80	100

習得チェック配信

学習目的のテストコンテンツを配信できます。結果一覧には、過去の最高得点が記録されます。



アンケート配信

選択型や記述式のアンケートが配信できます。

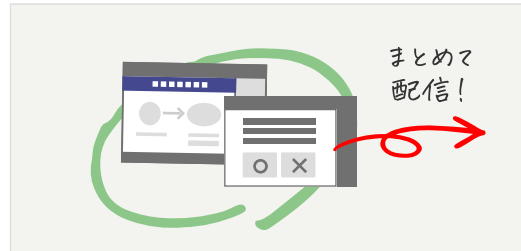
3. 主な機能

本部社員・部署（店舗）マネージャの機能



配信期間設定

各コンテンツの配信日時、配信終了日が設定できます。



複数コンテンツの一括配信

複数コンテンツの一括配信可能。配信にタイトルもつけられます。



配信先組織の選択

配信先の組織を任意で選択可能。特定の部署にのみ配信できます。



再受験の許可／禁止

許可：何度でも受験OK！

「問題集」用途として最適です。繰り返し学習して、知識の定着に。



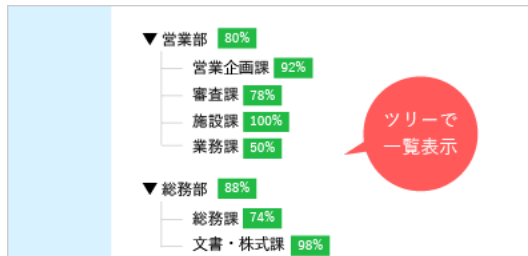
再受験の許可／禁止

禁止：一度だけ受験可能

「試験」用途として、模擬試験、理解度チェックテストに最適。

3. 主な機能

本部社員・部署（店舗）マネージャの機能



部署・店舗別閲覧率の確認

全体管理者は、閲覧率を部署（または店舗）ごとに確認できます。



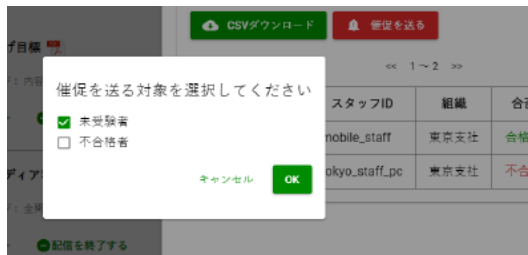
個人単位の閲覧状況の確認

配信したコンテンツは、個人単位で閲覧状況が確認できます。



結果レポート出力

部署・店舗別閲覧率、個人の閲覧状況や試験結果レポートとして出力できます。



督促メールの配信

未受講者、不合格者などから、フォローメールの配信先を選択して送れます。

3. 主な機能

社員の機能

LOGOSWARE Spottyは、いつでもどこでも利用できるよう専用モバイルアプリ（iPhone、Android、iPad）を用意しています。



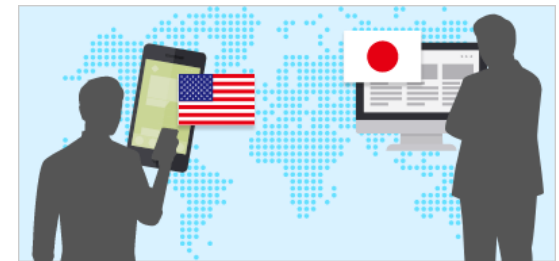
QRコードでらくらく利用申請

モバイルでQRコードを認証して利用申請します。管理者が承認すればSpotty閲覧者として登録完了。



コンテンツ閲覧

新着情報を専用モバイルアプリと各個人のeメールの両方に送ることができます。



多言語対応

スタッフが各自で、マイページ、アプリの表示言語*を変更できます。
*現在は英語のみ対応



アーカイブ閲覧

配信期限が過ぎたコンテンツを自動的に「アーカイブ」に移動させる機能です。

4.仕様一覧

4.仕様一覧

仕様一覧

本部社員（全体管理者）の機能①

※本部画面はモバイルからはご利用できません

カテゴリ	機能	概要
組織・社員の登録管理	組織の設定・管理	組織を階層構造で登録。 CSVファイルをインポートによる一括登録可能
	部署・店舗マネージャの設定	部署・店舗マネージャ（組織ごとの管理者）を設定
	スタッフの管理	スタッフの情報を登録、一覧管理できる CSVファイルのインポートによる一括登録も可能
コンテンツ作成	テストコンテンツ作成	付属のソフト「THiNQ Xe」でテストコンテンツ作成 動画・画像の挿入、解説画面や制限時間設定可能
	アンケート作成	付属のソフト「THiNQ Xe」でアンケートを作成
コンテンツ配信	資格対策問題集の配信	ロゴスウェア作成の資格対策問題集を配信
	スライド型教材配信	管理画面からSTORMで音声や動画と同期させたスライド形式の教材を配信
	ドキュメント配信	管理画面からPDFをアップロードして、閲覧確認機能付きHTML5コンテンツに変換。管理画面からワンクリックで配信
	WEBページ（URL）配信	管理画面からURLを配信

4.仕様一覧

仕様一覧

本部社員（全体管理者）の機能②

※本部画面はモバイルからはご利用できません

カテゴリ	機能	概要
コンテンツ配信	テストコンテンツ配信	管理画面からTHiNQで作成したテストコンテンツを配信
	アンケート配信	管理画面からTHiNQで作成したアンケートを配信
	複数コンテンツの一括配信	複数コンテンツを1つのまとまりとして一括配信
	配信期間設定	コンテンツの配信開始日・配信終了日の設定
	配信先組織の選択	コンテンツ配信先の組織選択
	コンテンツ再配信	配信終了したコンテンツを複製して再編集・再配信
学び結果取得	組織全体の閲覧状況の確認 ／受験結果の確認	全組織の閲覧率を確認
	組織別結果レポート出力	組織別の閲覧率をレポート形式で出力
	個人単位の閲覧状況の確認	コンテンツごとに、個人単位で閲覧状況を確認
	テスト結果の確認	テストの結果一覧、テストの回答詳細をCSVでダウンロード可能
	督促メールの配信	未受講者に督促メールを送信

4.仕様一覧

仕様一覧

部署（店舗）マネージャの機能①

カテゴリ	機能	概要	パソコン	スマートフォン
社員の 登録管理	利用申請用QR	利用申請認証用のQRコードの表示	○	○
	利用申請の承認	利用申請に対して承認／却下の設定	○	○
コンテンツ 配信	資格試験問題集の配信	ロゴスウェア作成の資格対策問題集を配信	○	
	スライド型教材配信	管理画面からスライド形式の教材（STORMコンテンツ）を配信	○	
	ドキュメント配信	管理画面からPDFをアップしてHTML5コンテンツにして配信	○	
	WEBページ（URL）配信	管理画面からURLを配信	○	○
	テストコンテンツ配信	管理画面からTHiNQで作成したテストコンテンツを配信	○	
	アンケート配信	管理画面からTHiNQで作成したアンケートを配信	○	

4.仕様一覧

仕様一覧

部署（店舗）マネージャの機能②

カテゴリ	機能	概要	パソコン	スマートフォン
コンテンツ配信	複数コンテンツの一括配信	複数コンテンツを1つのまとめりとして一括配信	○	○
	配信期間設定	コンテンツの配信開始日・配信終了日の設定	○	○
	配信先組織の選択	コンテンツ配信先の組織選択	○	
	コンテンツ再配信	配信終了したコンテンツを複製して再編集・再配信	○	○
学び結果取得	担当組織の閲覧状況の確認／ 受験結果の確認	自組織の閲覧率を確認	○	○
	個人単位の閲覧状況の確認	コンテンツごとに、個人単位で閲覧状況を確認	○	○
	テスト結果の確認	テストの結果一覧、 テストの回答詳細をCSVでダウンロード可能	○	○
	督促メールの配信	未受講者に督促メールを送信	○	○

4.仕様一覧

仕様一覧

スタッフの機能

カテゴリ	機能	概要	パソコン	スマートフォン
コンテンツの閲覧	利用申請	アプリでQRコードを認証して利用者申請		○ モバイルアプリ
	新着コンテンツの通知機能	モバイルアプリによる閲覧確認機能つきコンテンツの表示。新着コンテンツのバッジ／バナー通知機能。		○ モバイルアプリ
	コンテンツ閲覧	コンテンツの閲覧	○	○
	アーカイブ閲覧	配信が終了したコンテンツを「アーカイブ」として閲覧可能	○	○
	多言語対応	スタッフごとにマイページ、アプリの表示言語*を変更可能（*現在は英語のみ）	○	○

5.その他の情報

その他の情報

動作環境、制約事項はウェブページをご覧ください。

- 動作環境

<https://spotty.logosware.com/products/requirements/>

- 制約事項

<https://spotty.logosware.com/products/restrictions/>

最後に

最後までご覧いただき
誠にありがとうございました！

クリック！

無料体験版を申し込む